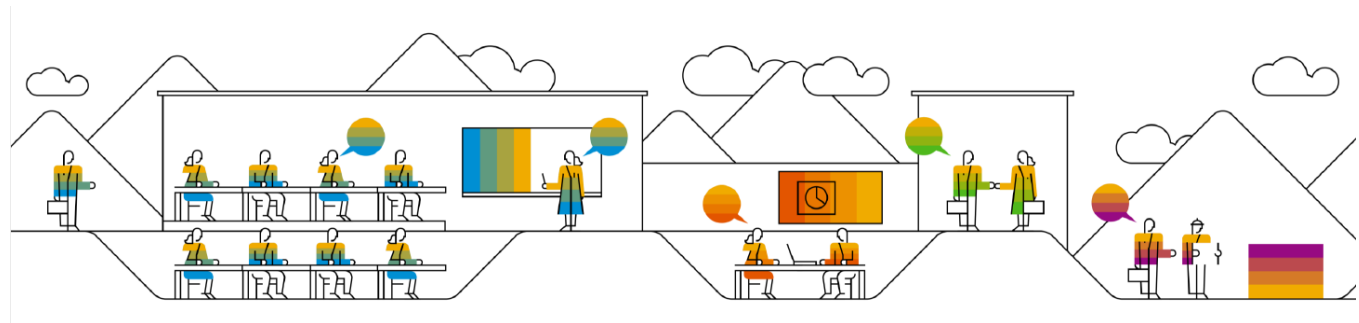


Konverze systému MIBCON na S/4HANA

Jiří Suchánek
Michaela Guthová

Cíle projektu

- Zrychlení systému
- Změna databáze
- Reálné ověření procesu konverze S/4HANA (kovářova kobyla ...)
- Využití nových technologií



Výchozí stav

- SAP ECC 6.0 EHP 8, Embedded BW
- Databáze 400 GB (MaxDB)
- 50 uživatelů
- Moduly – Finance (FI, AM, CO), Projekty (PS), Odbyt (SD)
- 7 účetních okruhů
- 200 tis. účetních dokladů

Přechod na S/4HANA Finance








Přechod na S/4HANA z klasické hlavní knihy

- **S/4HANA užívá vždy Novou hlavní knihu**
(klasická GL již neexistuje)
- **Možnosti přechodu:**
- **A) Migrace na S/4HANA s migrací na Novou hlavní knihu – doporučený postup**
 - Pouze technická migrace
 - Možnost zavedení nové funkcionality později - splitování dokladů, paralelní ledgery
- **B) Samostatná migrace na novou hlavní knihu, následná migrace na S/4HANA**
 - Vhodné při okamžité potřebě zavést nové funkce – např. Splitování dokladů nebo Paralelní ledger
- **C) nová implementace S/4HANA**

Migrace na S/4 HANA – Fáze / migrační kokpit

Proces **Migrace na S/4 HANA** se skládá z **pěti Fází**:

- Přípravná fáze
- Instalační fáze
- Customizační fáze
- Migrace
- Dodatečné zpracování

Struktura	
▶	Commercial Project Management
•  	Aktivace Business Functions
▼	Konverze účetnictví na SAP S/4HANA Finance
• 	Informace: customizing a migrace dat do SAP S/4HANA
▼	Příprava a migrace customizingu
•  	Zkontrolovat nastavení customizingu před migrací
•  	Nastavit počet jobů pro činnosti ve frameworku hromadných dat
▶	Příprava a migrace customizingu pro hlavní knihu
▶	Příprava a migrace customizingu pro účetnictví investičního majetku

Přípravná fáze

- **Trvá nejdéle a je klíčová**
- Seznámení uživatelů s novinkami
- Postup zavedení důležitých změn – např. integrace dodavatelů a odběratelů (Business partner)
- Vytvoření sizingu pro nový systém
- Analýza/úprava zákaznické vývoje (Custom Code Analyzer)
- Archivace dat
- Párování položek
- Provedení závěrky období, uzavření účetních období
- Kontroly konzistence a vytvoření reportů pro porovnání s výsledky po migraci

Instalační fáze

- Vlastní instalace SAP S/4 HANA
- Jsou vytvořeny záložní tabulky k rušeným tabulkám součtů a indexů
- Tabulky součtů a aplikačních indexů jsou nahrazeny pomocí DDL SQL views nebo CDS views (compatibility views)
- Existující programy jsou nahrazovány novými programy

Customizační fáze

- Hlavní kniha – úprava konfigurace ledgerů, účetních principů, oblastí ocenění, přepočítání měny pro předchozí měny specifické pro CO
- Nové účetnictví majetku – nastavení a provedení migrace všech aktivních odpisových plánů
- Controlling – úprava nastavení pro účetní CO-PA
- Firemní banky – nastavení firemních bankovních účtů
- Materiálový ledger – migrace (nové nastavení) pro nově povinný ledger materiálu
- Credit management – migrace a nastavení nového modulu Řízení úvěru

Migrace

- Samotná migrace dat – pohybových (dokladů), nákladových druhů do účtů hlavní knihy nebo firemních bankovních účtů...

Status aktuálního běhu migrace

Opakovat kontrolu Nastavit zastavení Další činnost

Další krok	ID	Činnost	Status	Status zprac.	Datum	Σ Doba běhu	Akt. joby	Dokončení	Chyby	Upozornění	Ča:
	GCC	Zkontrolujte konzistenci účtů hlavní knihy a nákladové druhy	○○○	Hotovo	28.06.2018	0:00		100%	0	0	
	GCM	Sloučení nákladového druhu a účtu HK	○○○	Hotovo	28.06.2018	0:00		100%	0	0	
	DAA	Standardní přiřazení nákladových druhů	○○○	Hotovo	28.06.2018	0:00		100%	0	0	
	R21	Odsouhlasení dat transakcí	○○○	Hotovo	28.06.2018	0:00		100%	0	1	
	ENR	Rozšířit transakční data	○○○	Hotovo	28.06.2018	0:01		100%	0	0	
	R22	Zkontrolovat rozšíření transakčních dat	○○○	Hotovo	28.06.2018	0:00		100%	0	0	
	MUJ	Migrace dat do unifikovaného deníku: položky	○○○	Hotovo	28.06.2018	0:03		100%	0	0	
	R23	Zkontrolovat migraci zápisu do deníku	○○○	Hotovo	28.06.2018	0:00		100%	0	0	
→	M10	Migrace kmenových dat knihy materiálů	○○○	K resetování	28.06.2018	0:00		100%	9	0	
	M20	Kontrola kmenových dat knihy materiálů	○○○			0:00		0 %	0	0	

Dokončení migrace a Dodatečné zpracování

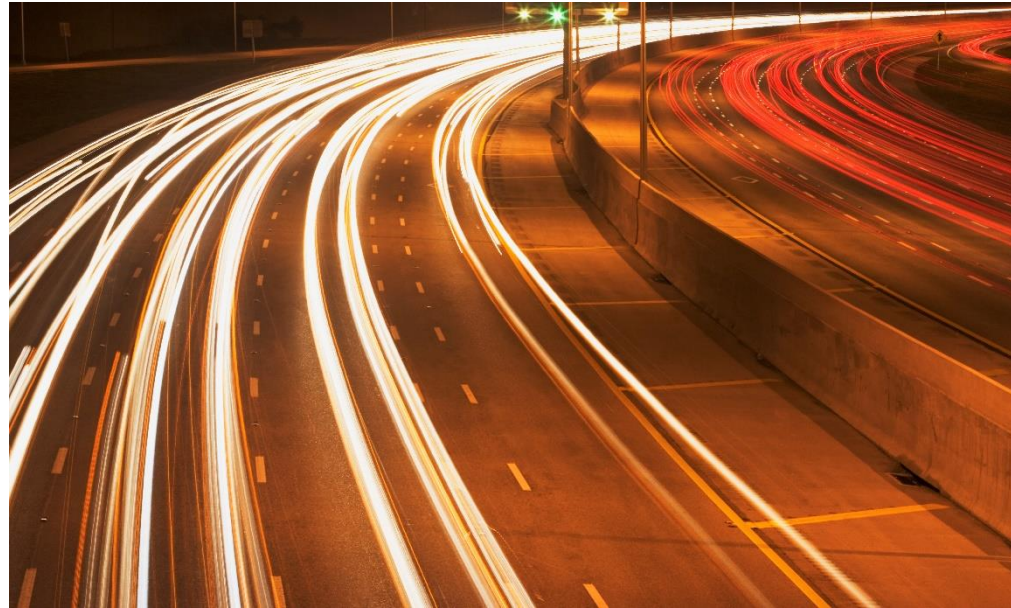
- Po porovnání dat před a po migraci je možné nastavit status migrace na **Dokončeno**.
- Po odsouhlasení výsledku migrace ještě následují kroky dodatečného zpracování – například:
 - Doplnění datumů splatnosti do pohledávek/závazků
 - Doplnění protiúčtů do položek
 - Rozšíření převodu zůstatků

Konverze systému MIBCON

Cílový stav

- SAP S/4HANA 1709 FP 2
- Databáze SAP HANA 2.0 o velikosti 110 GB
- 50 spokojených uživatelů

SAP S/4HANA®



Rozsah projektu

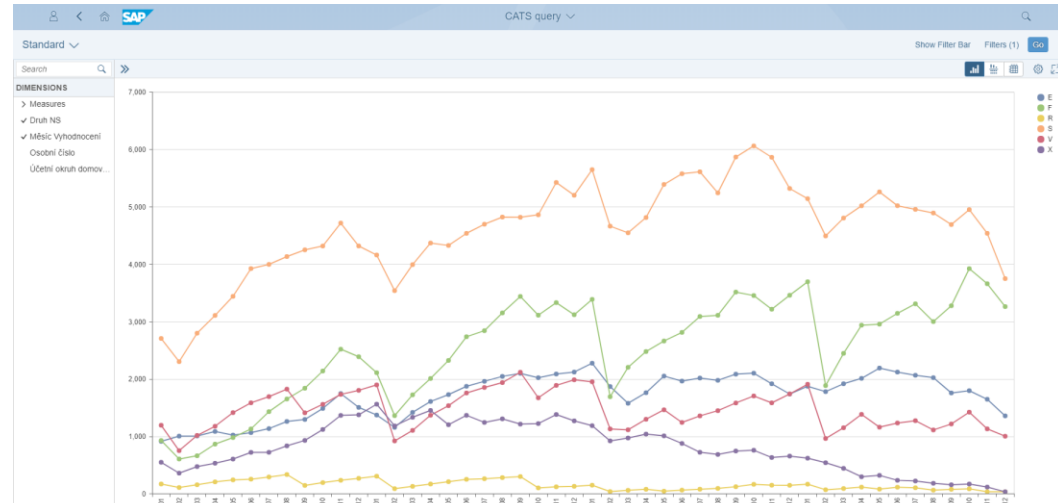
- Délka projektu 6 měsíců (v klidu)
- Zapojeno cca 10 konzultantů
- Konverze systémů proběhla 3x
- Produktivní migrace neomezila provoz



Problematické body

- Konverze majetku
 - Některé kontroly nejsou obsaženy v SAP nástrojích, je potřeba pečlivá ruční kontrola
- Business partner
 - Vyřešení číslování (vazba dodavatel/odběratel)
 - Školení uživatelů, změna naučených postupů
- Nedostatečně dokumentované funkcionality
 - Změna v SD / storno faktur

- Výrazné zrychlení / lepší odezvy
- Zmenšení databáze (400 -> 110 GB)
- Využití virtuálních datových modelů / CDS View
- Základ pro další rozvoj
- Postupný přechod na Fiori
- Nové možnosti reportingu



Lesson learned, doporučení

- Konverze je náročnější procesně než technicky
- Je nutné důkladné plánování a řízení projektu
- Opravdu je dobré začít co nejdříve
 - Business partner - číslování a synchronizace dodavatelů/odběratelů
 - Čištění systému (data a ABAP)
- Projekt se neobejde bez pečlivého testování a školení

working:together