

# mib:CLM

Contract-Lifecycle-Management

## Řešení pro správu životního cyklu smluv v SAP

Propojujeme světy vašeho nákupu, prodeje a právního oddělení do jednoho kooperujícího celku. Řešení přináší lepší ochranu vašeho podnikání, investic a současných i budoucích zisků. Získáte ucelený a průběžný přehled o vašich smluvních dohodách v návaznosti na realizované obchodní transakce. Zásadním způsobem zrychlíte a zpřehledníte proces tvorby a připomínkování smluv. Budete mít jistotu, že smlouva vzniká v souladu s vašimi interními předpisy.

### Rozumíme vašim individuálním potřebám



**Dohoda o mlčenlivosti (NDA)**

**Směnná smlouva**

**CAPEXová smlouva**

Smlouva o poskytování elektronických služeb

**Smlouva o technické podpoře IS**

**Smlouva o zprostředkování**

**Smlouva o obchodním zastoupení**

**Dohoda o uznání dluhu**



**Smlouva o skladování**

**Smlouva o marketingové spolupráci**

**Úvěrová smlouva**

**Dohoda o postoupení práv a povinností**

**Kupní smlouva**

**Smlouva o nájmu infrastruktury**

**Zápůjčka**

Smlouva o spolupráci a uzavření budoucí smlouvy o provozování

**Sponzorská smlouva**

**Smlouva nájemní**

Licenční smlouva k předmětům průmyslového vlastnictví

**Smlouva o dílo**

**Zaopatřovací smlouvy**

**Smlouva o ochraně důvěrných informací**

**Úvěrová smlouva**

**Smlouva pojistná**

**Poskytování poradenství**

Smlouva o zajištění služby přenosové soustavy

**Smlouva o skladování**

Smlouva o uzavření budoucí smlouvy o zřízení věcného břemene

Smlouvy uzavírané s OTE

**CSU smlouva**

Smlouva o pronájmu dopravního prostředku

Smlouva o sdružených službách dodávky elektřiny

**Smlouva o poskytování služeb audit**

**Smlouva o poskytování služeb SLA-v rámci koncernu**

**Smlouva o tichém společenství**

**Smlouva o obchodním zastoupení**



### Co našim klientům přináší implementace mib:CLM

- Přehled o uzavřených smlouvách a vztazích k obchodním partnerům
- Shoda s předpisy a nařízeními
- Snížení dodavatelsko-odběratelských rizik
- Kontrola dodržování smluvních ujednání a zamezení finančním ztrátám
- Redukce tráveného času účastníků při tvorbě smlouvy
- Zajištění kontinuity uzavřených smluv (expirace)
- Snížení nákladů na audit
- Rychlejší uzavření smlouvy + centralizované uložení
- Kontrolování podmínek a nastavení procesů v SAP
- Zamezení přístupu k citlivým informacím

# Pokrýváme životní cyklus smluv

## Ukončení/Výpověď

Způsoby ukončení či výpovědi smlouvy je možné předdefinovat a následně automaticky realizovat.

## Žádost

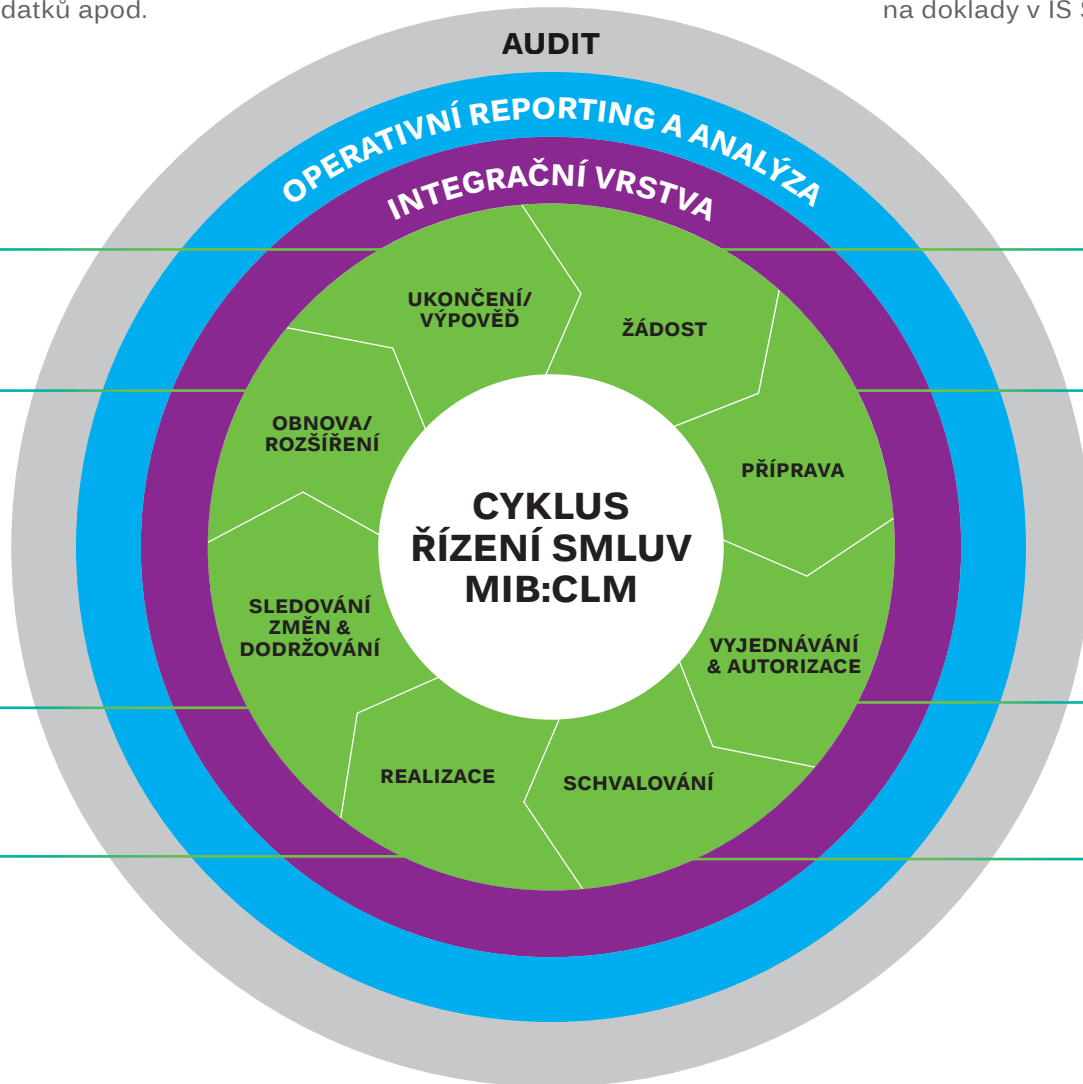
Shromáždění podkladů potřebných ke vzniku smlouvy, definice s nimi souvisejících procesů

## Obnova/Rozšíření

Možnost nahrazení či prolongace smlouvy. Tvorba navazujících dokumentů, například dodatků apod.

## Příprava

Příprava obsahu smlouvy, jejích atributů, referencí na doklady v IS SAP.



## Sledování změn a dodržování smlouvy

Systém audituje změny na aktivních smlouvách. Dle potřeby a nastavení kontroluje dodržování obchodních procesů. Eviduje zásahy konkrétních uživatelů.

## Vyjednávání a autorizace

Připomínkování obsahu smlouvy a jejích atributů/dat.

## Realizace

Aktivace smlouvy, včetně dat platnosti a účinnosti. Nastavení specifických podmínek pro fungování procesů souvisejících se smlouvou.

## Schvalování

Schvalování smlouvy napříč společností a účastníky schvalování všech smluvních stran.

# Chytrá smlouva ochrání vaše podnikání

## Chytrá smlouva

- Pomocí automatizovaných procesů vás provedeme od požadavku na vznik smlouvy až po její dokončení. Během zpracování automaticky informujeme účastníky procesu o jeho postupu a vyzýváme je k zadání potřebných vstupů.
- Uzavřenou a aktivní smlouvu umíme po dosažení data její účinnosti automaticky ukončit, nebo vyzvat odpovědného pracovníka k její prodloužení. Pomáháme tak garantovat návaznost smluv přesně dle firemních a právních standardů.
- Pro každou smlouvu máte možnost stanovit své vlastní business-kontroly a business-pravidla jak v průběhu jejího zpracování, tak po jejím úspěšném dokončení. Pro již aktivní smlouvy umožňujeme, pro účely dodržování smluvních ujednání, kontroly v reálném čase proti realizovaným obchodním transakcím v SAP.

## Ochrana podnikání

- Kontrolujeme dodržování obchodních podmínek a procesů již nastavených v systému SAP, díky čemuž vám pomůžeme snížit dodavatelsko-odběratelská rizika a rizika související s provozem vaší společnosti.
- Úzká provázanost s vašimi kmenovými daty zajistí, že nedojde k formálním chybám při tvorbě smluv.
- Šablony dokumentů mohou být připraveny a schváleny vašim právním oddělením jako výchozí předlohy. Předem lze nastavit i míru, do jaké je možné textaci předlohy měnit. Všechny takové aktivity jsou automaticky zaznamenány v auditní stopě.
- Auditní a kontrolní oddělení má snadný přístup k informacím o smlouvách. Vidí jak jednu konkrétní smlouvu v detailu, tak i stav a vývoj všech smluv napříč společnostmi. Může rovněž přezkoumat auditní informace (Kdo/Kdy/Kde/Co/Proč)

## Flexibilita

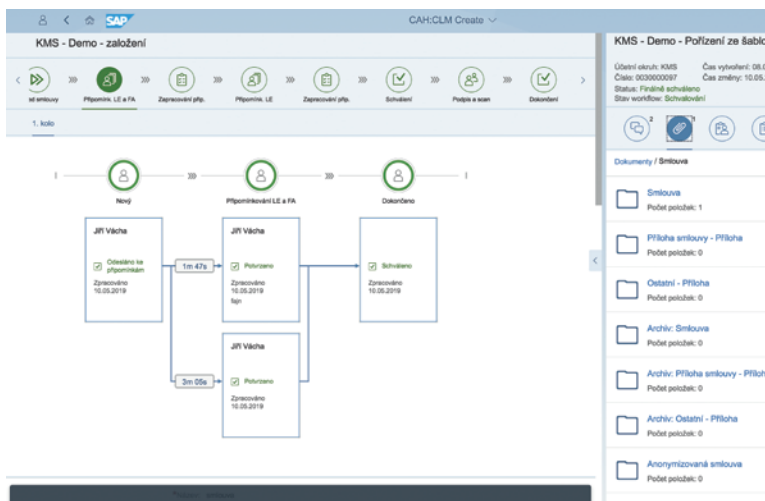
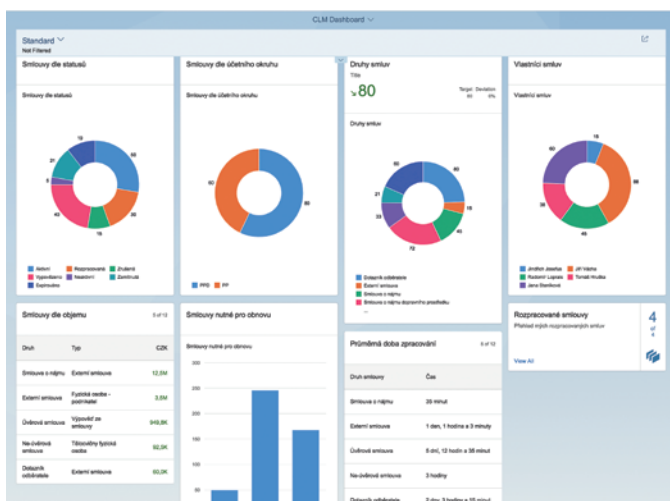
- Široké možnosti zákaznického přizpůsobení uspokojí i ty nejnáročnější požadavky na řešení. Jsme připraveni na vaše specifické potřeby týkající se šablon dokumentů, schvalování/připomínkování, autorizací, screeningů/scoringu, interakcí s okolními systémy, atp.
- Flexibilní architektura umožňuje nasadit a provozovat řešení bez ohledu na průmyslové odvětví vaší společnosti.
- Využíváme moderní technologie rovněž v uživatelském rozhraní (UI/UX), aplikace je tak dostupná z libovolného zařízení.

## Compliance

- Chápeme citlivou povahu smluvních dokumentů, proto máte u každé smlouvy možnost volby úrovně utajení. Ke smlouvě tak má přístup pouze ten, kdo disponuje odpovídajícími oprávněními.
- Automaticky udržujeme vazby mezi vzniklými doklady. 360° pohled na smlouvu vám nabídne ucelený pohled na informace a doklady, které se smlouvou souvisí.
- Řešení podporuje propojení s ARES či Veřejným registrem smluv ministerstva vnitra (ISRS). Zároveň počítá s napojením na interní či externí Riskový systém. Přináší tak snadnější sladění smluv s legislativou a předpisy, včetně GDPR.
- Smlouvy můžete redigovat. Pro účely dalšího použití smluvních dokumentů (např. zveřejnění v registru smluv ISRS) můžete začerňovat vybrané pasáže textu a zároveň samotný dokument zbavit veškerých důvěrných informací.

## Týmová spolupráce

- Naši zákazníci oceňují, že oproti dřívějšímu tráví při tvorbě a připomínkování smluv méně času, a to díky kompletní digitalizaci.
- Počítáme s tím, že se na vzniku smlouvy podílí více účastníků z nezávislých oddělení. Automaticky rozlišujeme a řídíme, který zaměstnanec má doplnit konkrétní informace. Řešení zároveň umožňuje flexibilní zapojení dalších účastníků, pokud to konkrétní případ vyžaduje.
- Jak schvalování, připomínkování a další týmové procesy postupují, ukazujeme přehledné grafické zobrazení workflow. Pohled na spolupráci všech účastníků vizualizujeme a přehledně uchováváme pro potřeby manažera smlouvy a auditorů.



# Vybrané vlastnosti mib:CLM

## FUNKCE PRODUKTU

### Workflow

- libovolný počet scénářů workflow
- paralelní i sekvenční zpracování
- vizuální interpretace celého procesu
- možnost více WF scénářů na jedné smlouvě
- přidávání vlastního seznamu účastníků WF
- podpora scénáře Připomínkování smlouvy
- podpora scénáře Schvalování smlouvy
- možnost předat úlohu kolegovi ke zpracování

### Audit / Security / Compliance

- auditní stopa změn provedených na smlouvě uspokojí i nejpřísnější audit
- podpora nařízení GDPR
- integrace na Credit-Risk
- redigování smlouvy a publikace do veřejného registru smluv ISRS
- nastavení stupně utajení smlouvy oprávněním uživatele
- kontrola business-partnera z kmenových dat SAP proti rejstříkům (ARES, atp.)
- široký autorizační koncept na bázi uživatelských rolí

### Dokumenty

- napojení na vaše preferované úložiště dokumentů DMS
- verzování dokumentů
- organizování dokumentů do složek
- udělování oprávnění k práci s dokumenty
- podepisování dokumentů kvalifikovaným certifikátem
- možnost hromadného uploadu dokumentů
- nastavení ochrany změn dokumentů
- auditní stopa změn na dokumentech

### Uživatelské atributy v aplikaci

- možnost vlastní definice atributů i tabulek hodnot
- definice vlastností atributů (povinnosti, typy, atp.)
- validace hodnot zadaných uživatelem proti vašemu systému SAP i nonSAP
- automatická inicializace výchozích hodnot atributů
- nápověda vyhledávání
- předávání hodnot atributů při vytváření dodatku smlouvy a dalších dokladů

### Formuláře

- šablony dokumentů smluv se širokými možnostmi personalizace
- export šablon do PDF a Word formátu
- možnost generování průvodního listu ke smlouvě
- automatické doplňování atributů smluv do formulářů
- ochranný vodoznak
- uzamykání libovolné pasáže dokumentu, ochrana před změnou uživatelem

### Analytika a Reporting

- velmi flexibilní komponenta umožňuje nastavení business-uživatelem
- vlastní reporty nad smlouvami a souvisejícími doklady
- personalizace vzhledu reportů
- seznam reportovaných záznamů dle oprávnění uživatele
- podpora exportní funkce z reportingu
- 360° view souvisejících dokladů
- možnost extrakcí do vašeho DWA, SAP BW, SAP Analytics Cloud, atp.

## OBCHODNÍ FUNKCE

### Podporujete související procesy LoB

- čistotu kmenových dat ERP
- investiční procesy organizace
- procesy Nákupního oddělení a jejich výběrová řízení na dodavatele
- procesy Obchodního oddělení a vztahy s odběrateli
- procesy HR a vztahy se zaměstnanci
- soulad s nařízením GDPR

### Vybrané chytré funkce smlouvy

- zpracování smluv respektuje organizační strukturu organizace
- uživatelé jsou prováděni procesem zpracování smlouvy
- smlouva kontroluje uživatelem zadané hodnoty
- jste včas informováni o blížící se expiraci smlouvy
- pokud chcete, obchodní procesy mohou kontrolovat probíhající transakce proti aktivním smlouvám
- připomínkování i schvalování je automaticky přesměrováno v případě nepřítomnosti zpracovatele na jeho zástupce