

BPC 10.1 on HANA Classic

Ondra Klouček

BPC 10.1

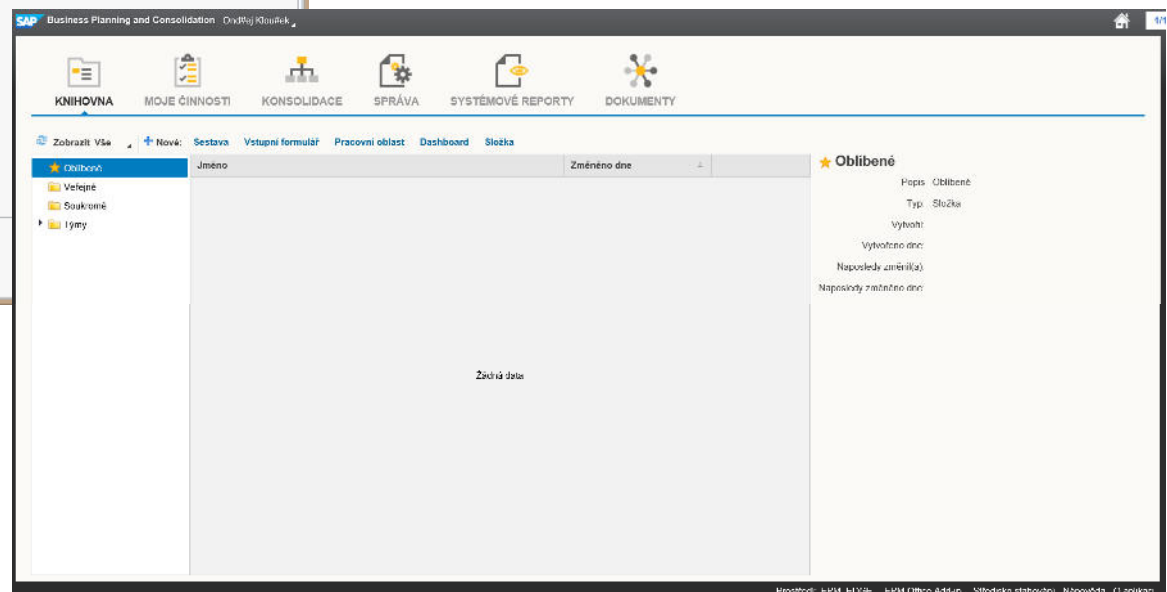
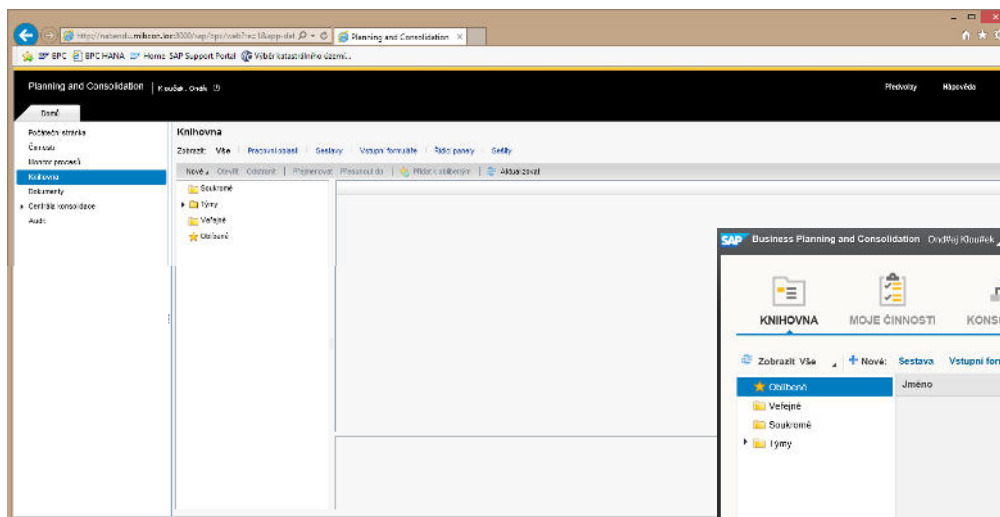
- Verze 10.1 přináší možnost využití BPC on HANA a tedy přínosy in-memory technologie v oblasti plánování
- Funkčně se verze 10.0 a 10.1 Classic nijak významně neliší.
- Architektura BPC 10.1 Classic modelu se také nijak neliší od verzí 10.0 a 7.5
- Největší změnou ve verzi 10.1 je vznik možnosti SAP BPC Embedded modelu – blíže bude popsáno v následujícím bloku prezentací.

Verze 10.0 využívala pro webové prostředí technologii AdobeFlex – celá řada nevýhod:

- Nutnost instalace Adobe Flash Player na uživatelské stanici
- Nekompatibilita např. s iPady (Adobe Flash Player není podporován).

Novinky v BPC 10.1 – Classic model

- BPC 10.1 přichází s redesignem webového rozhraní s důrazem na větší platformovou nezávislost.
 - Nově vytvořené v SAP UI5 technologii (HTML5)
 - Podpora mobilních zařízení (např. iPad) a dotykového ovládání.
 - Podpora pravo-levých jazykových mutací
 - Web interface nevyžaduje žádné dodatečné aplikace na koncové stanici
 - Sjedení vizuálního stylu napříč SAP aplikacemi (např. Fiori).



Změny a technické předpoklady BPC 10.1

- EVDRE funkce již nejsou podporovány



- reporty, které nebyly přepsány při migraci z 7.5 -> 10.0 nebudou fungovat
- dotčené sestavy se musí převést na aktuální funkční sadu (EPM Funkce)

- BPC 10.1 Classic

- Microsoft Platform (MS SQL server 2008-2014) 
- BW (verze 7.40 SP5 a výše) na HANA nebo nonHANA DB 

- BPC 10.1 Embedded

- pouze BW (verze 7.40 SP5 a výše) na HANA DB 

- Oba modely mohou být implementovány na jednom systému současně

- BPC 10.1 MS Excel klient - EPM add-in ve verzi 10.0 SP 16 a více pro oba modely.



- Nový typ EPM klienta – Analysis Office 2.1 (jedno z témat dnešního programu)



Migrace z BPC 10.0 na BPC 10.1

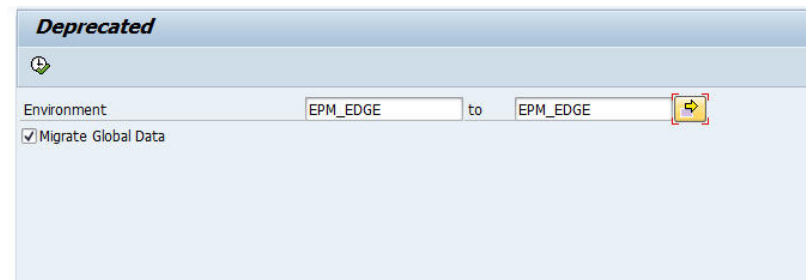
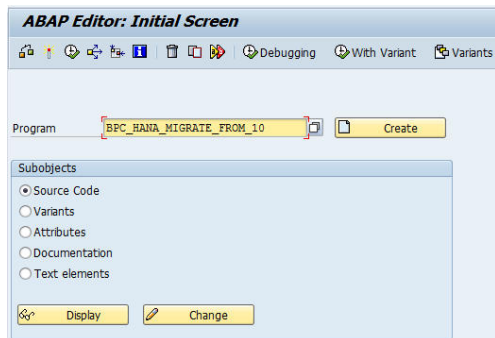
- Přejít z verzí 7.5 a 10.0 na 10.1 Classic je velice snadný a bezproblémový
- Migrace na verzi 10.1 Embedded vyžaduje pochopitelně částečnou reimplementaci daného řešení.
- **Případová studie**
 - Model EPM EDGE z BPC 10.0 zmigrovat na verzi BPC 10.1 on HANA (Classic model).
 - EPM EDGE je interní demo prostředí obsahující finanční model - smyšlené organizace
 - V modelu je použito celkem 7 dimenzí (OBDOBÍ, POLOŽKA, PRODUKT, SUBJEKT, UKAZATEL, VERZE, ZÁKAZNÍK).
 - Model obsahuje mnoho připravených a funkčních sestav:

Menu			
Obchodní plán	Náklady, marže a výsledovka	Finanční plán	Šablony
Objemy prodeje Ceniky Plán slev Plán tržeb	Plán jednicových nákladů Plán režijních nákladů Plán marže Manažerská výsledovka	Plán nákladů a výnosů po účtech Výkaz zisků a ztrát Rozvaha - pohyby Rozvaha - výkaz Cash flow Finanční analýza	Časové řady Odchylová analýza Ostatní šablony
Výrobní plán	Plán investic	Ostatní	Kontroly
Plán výroby a zásob	Plán investic		Status plánovacího procesu Řízení verzí

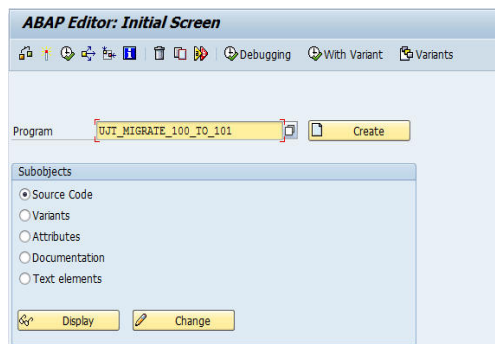
Migrace z BPC 10.0 na BPC 10.1

Postup migrace:

- Záloha prostředí ve verzi 10.0 a obnovení ve verzi 10.1
- V transakci SE38 spustit program **BPC_HANA_MIGRATE_FROM_10**

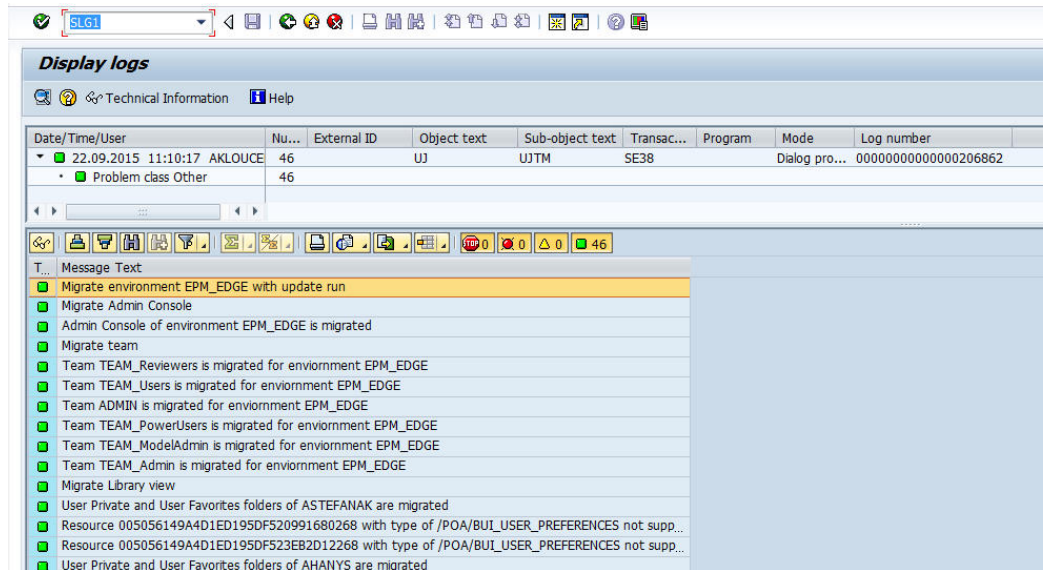


- V transakci SE38 spustit program **UJT_MIGRATE_100_TO_101**



Migrace z BPC 10.0 na BPC 10.1

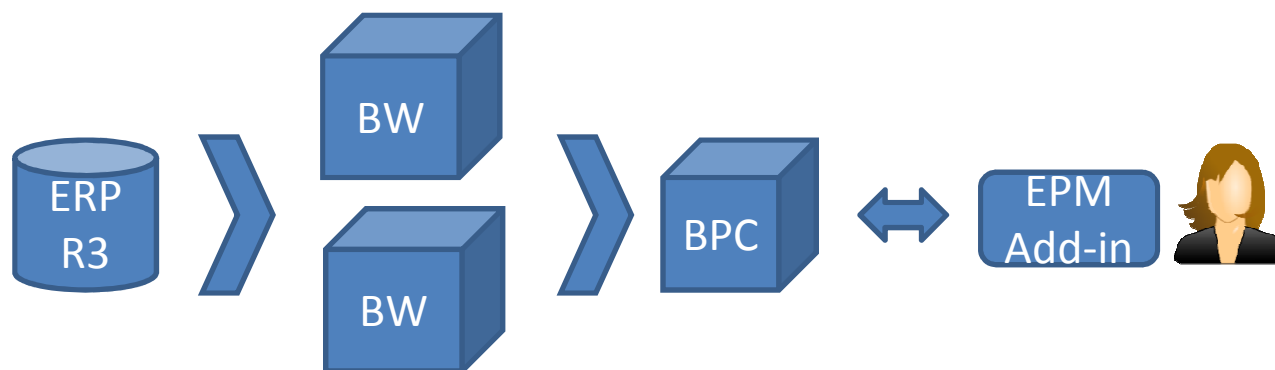
- V transakci SLG1 je možné zkontrolovat log soubory migrace



- Celá migrace nám zabrala cca 10 minut a výsledný model je připraven k okamžitému použití včetně přenesených sestav a transakčních dat.
- Stav po migraci – nezaznamenateľný výsledek – výkonová režie EPM klienta pohltí přínos HANA DB.
 - Jednoduché sestavy – výsledek neznatelný
 - Složitě sestavy (např. alokace) – mírné zrychlení (cca 10-20%)

Migrace z BPC 10.0 na BPC 10.1

- Důvody malého výkonového rozdílu:
 - Architektura BPC Classic modelu je stejná – 2 úrovně dat se samostatnou datovou kostkou pro potřeby BPC
 - Režie Excel klienta se nezměnila
 - Stálá nutnost datové transformace z BW standard. objektů do BPC dat. kostek.



- Kdy a proč tedy přejít z 10.0 na 10.1 Classic on HANA?
 - Modely s komplikovanými sestavami nad velkým objemem dat.
 - Náklady migrace jsou minimální v případě, že jsou formuláře a reporty psané v EPM funkcích
 - Migrace snadno proveditelná interním administrátorem řešení
 - Potřeba na jednom systému využívat i výhod Embedded řešení (bezproblémový souběh obou modelů).

Migrace z BPC 10.0 na BPC 10.1

- Embedded řešení je hlavní změna BPC 10.1 a přináší změnu v architektuře spočívající v možnosti práce s datovými objekty BW a nevyžaduje tedy samostatnou datovou kostku pro potřeby BPC
- Závěrečná rekapitulace migrace:
 - Sestavy využívající nové EPM funkce fungují bez jakýchkoliv změn.
 - Sestavy, které obsahují EVDRE funkce nutno převést na EPM funkce.
 - Uživatelský přístup k sestavám se nemění – Excel EPM add-in.
 - Migrace je snadná a bezproblémová



Sestavy EPM_EDGE ver. 10.0
&
Sestavy EPM_EDGE ver. 10.1

Otázky

–

Děkuji